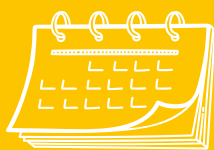




TARIF:
1059 euros TTC



DUREE ESTIMEE:
80 heures - 12 mois



DEMARRAGE :
Toute l'année



**MODALITES
PEDAGOGIQUES :**
100% en ligne

PREPARATION AU CONCOURS EXTERNE D'ASSISTANT INGENIEUR (ASI)

PRESENTATION DU CONCOURS:

Conditions d'admission à concourir:

- conditions générales d'accès à la fonction publique (art. L321-1, L321-2 et L321-3 du Code général de la fonction publique),
- aucune condition d'âge et de nationalité
- être titulaire à la date de la première épreuve de l'un des titres ou diplômes classés au moins au niveau 5 (anciennement niveau III).

Les candidats non titulaires d'un des titres ou diplômes requis peuvent demander une équivalence au titre de leur expérience professionnelle. La demande d'équivalence à remplir est fournie avec le dossier de candidature.

Phase d'admissibilité:

La phase d'admissibilité est une épreuve écrite qui consiste soit en la rédaction, à partir d'un dossier technique sur un sujet relevant de l'emploi type correspondant à l'emploi à pourvoir, d'une note comportant l'analyse du problème posé et la présentation argumentée des propositions formulées en réponse à celui-ci, soit dans le traitement de questions et la résolution de cas pratiques et d'exercices relevant de l'emploi type correspondant à l'emploi à pourvoir.

Cette épreuve est destinée à permettre d'évaluer les aptitudes professionnelles des candidats, leurs capacités d'analyse et de synthèse, leurs qualités d'expression écrite ainsi que de vérifier qu'ils possèdent les connaissances requises pour l'exercice de l'emploi postulé et la capacité à remplir les fonctions d'assistant ingénieur telles qu'elles sont définies à l'article 33 du décret du 31 décembre 1985 .

Durée: 3 heures - Coefficient 4.

L'épreuve d'admission:

La phase d'admission consiste en un entretien avec le jury d'admission des candidats déclarés admissibles.

Pour conduire cet entretien qui débute par un exposé du candidat sur son parcours et son expérience professionnelle, le jury dispose du formulaire " curriculum vitae et lettre de motivation " complété par le candidat sur le site internet du ministère de l'enseignement supérieur dédié aux inscriptions, dans le délai fixé par l'arrêté portant ouverture du concours. Le non-respect de ce délai ou le défaut de formulaire dûment complété entraîne l'élimination du candidat.

Cet entretien doit permettre d'évaluer les qualités de réflexion et les connaissances des candidats ainsi que leur aptitude à exercer les fonctions postulées.

Sa durée est fixée à trente minutes dont cinq minutes au maximum pour l'exposé du candidat. Elle est affectée du coefficient 5.

Selon l'emploi type dont relèvent le ou les emplois à pourvoir, le jury d'admission peut prévoir que cette épreuve comporte, en plus de l'audition, l'exécution d'un travail pratique réalisé par le candidat en présence du jury. Dans ce cas, la durée totale de l'épreuve ne peut excéder deux heures, y compris le temps consacré à la préparation et à l'exécution dudit travail.

CONTENU DE LA PREPARATION :



Préparation à la phase d'admissibilité

- Méthodologie
- Exercices d'application pour appréhender la méthode pas à pas
- Eléments de connaissances transversales
- 6 devoirs + Correction personnalisée



Préparation à l'épreuve orale d'admission

- Rédiger un CV et une lettre de motivation
- Présenter son parcours professionnel
- Répondre aux questions du jury en mettant en valeur ses connaissances de culture générale et administrative
- Eléments de connaissances transversales
- Se démarquer des autres candidats
- 2 jurys fictifs

ET EN PLUS:

- **Gestion du stress**
- **Gestion du temps**
- **Culture administrative**

+ 500 fiches de révision / vidéos sur les incontournables de la culture administrative

+2000 questions de quiz pour tester et approfondir vos connaissances

RESSOURCES PEDAGOGIQUES

- Cours en ligne en direct/ en replay
- Cours vidéos
- Cours écrits
- Fiches de révision
- Podcasts
- Exercices d'applications
- Concours blancs / Mises en situation
- Jeux pédagogiques
- Forum de discussion

**+ COACHING PERSONNALISE
PENDANT 12 MOIS**



TAUX DE REUSSITE CONCOURS ET EXAMENS 2023:
98%

METHODES PEDAGOGIQUES :



OBJECTIF SMILE:

La méthode qui vous donne le sourire

S

SAVOIRS

Acquérir savoir, savoir faire et savoir être

M

METHODE

Acquérir étape par étape,
une méthode brevetée 100% originale,

I

INDIVIDUALISEE

Une formation 100% individualisée, 100% coachée

L

LUDIQUE

Apprendre tout en s'amusant

E

ENTRAÎNEMENTS

S'entraîner sur des exercices de nature variée,
et dans les conditions du concours



LES + DE LA PREPA :

- Une prépa 100% en ligne conçue par des experts du secteur public (anciens fonctionnaires, formateurs CNFPT, membres de jury)
- Des ressources pédagogiques nombreuses, variées et de haute qualité
- De nombreux entraînements/ concours blancs / mise en situation avec corrections personnalisées
- L'accompagnement par un coach expert de la préparation aux concours

