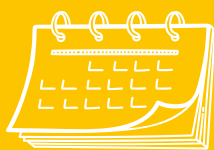




TARIF:
1259 euros TTC



DUREE ESTIMEE:
120 heures - 12 mois



DEMARRAGE :
Toute l'année



**MODALITES
PEDAGOGIQUES :**
100% en ligne

PREPARATION AU CONCOURS DE DIRECTEUR DE LA POLICE MUNICIPALE (Concours externe/interne)

PRESENTATION DU CONCOURS:

Le concours de Directeur de Police Municipale propose les mêmes épreuves pour le concours externe ou interne. Seules les conditions d'admission à concourir diffèrent.

Conditions d'admission à concourir:

Si vous voulez vous présenter au concours externe par exemple, vous devez remplir, au préalable, certaines conditions :

- Être de nationalité française,
- Avoir un casier judiciaire vierge et jouir de ses droits civiques,
- Être dégagé des obligations militaires,
- Avoir une bonne condition physique et être apte à l'exercice du métier,
- Avoir un titre ou un diplôme Bac+3 minimum pour se présenter directement à ce concours

Si vous êtes candidat au concours interne de Directeur de Police Municipale, les conditions requises sont les mêmes. Le concours est accessible pour les fonctionnaires et agents de la fonction publique qui justifient de 4 ans de service effectif (date de référence : 1er janvier de l'année du concours). Le concours interne est également ouvert aux agents des organisations internationales ou intergouvernementales dans les mêmes conditions.

Les épreuves:

Admissibilité:

Epreuve n°1:

Une dissertation portant sur un sujet d'ordre général relatif aux grands problèmes politiques, économiques, culturels ou sociaux du monde contemporain depuis 1945

Durée : 4 heures, coefficient : 3

Epreuve n°2:

Une rédaction, à partir d'un dossier à caractère professionnel, d'une note permettant de vérifier les qualités d'analyse et de synthèse du candidat ainsi que son aptitude à dégager des solutions appropriées

Durée : 4 heures, coefficient : 4

Epreuve n°3:

Un questionnaire, appelant des réponses courtes ou plus développées, portant sur le droit public : droit administratif, droit constitutionnel et libertés publiques

Durée : 3 heures, coefficient : 3

Admission:

Epreuve n°1:

Une interrogation portant sur le droit pénal général et la procédure pénale. L'interrogation débute par un sujet initial tiré au sort par le candidat

Préparation : 15 minutes, durée : 15 minutes, coefficient : 3

Epreuve n°2:

Un entretien avec le jury permettant à ce dernier d'apprécier la personnalité du candidat, ses capacités et sa motivation à exercer des fonctions de directeur de police municipale, ainsi que ses connaissances techniques et professionnelles

Durée : 20 minutes, coefficient : 5

Epreuve n°3:

Une épreuve orale de langue vivante. Le candidat choisit lors de son inscription l'une des langues étrangères suivantes : allemand, anglais, espagnol, italien, russe, arabe moderne, portugais, néerlandais, grec. L'épreuve consiste en la traduction en français, sans dictionnaire, d'un texte dans la langue choisie par le candidat, suivie d'une conversation dans cette langue

Préparation : 10 minutes, durée : 15 minutes, coefficient : 1

Epreuves n°4: Des épreuves physiques :

- a) Une épreuve de course à pied ;
- b) Une autre épreuve physique choisie par le candidat au moment de son inscription au concours parmi les disciplines suivantes : saut en hauteur, saut en longueur, lancer de poids ou natation. Les candidates enceintes au moment des épreuves physiques obligatoires sont dispensées, à leur demande, de ces épreuves. Elles devront être en possession d'un certificat médical établissant leur état. Les candidates bénéficiant de cette dispense sont créditées d'une note égale à la moyenne des notes obtenues par l'ensemble des candidats au concours auquel elles participent (Coefficient 1).

CONTENU DE LA PREPARATION :



Préparation aux épreuves d'admissibilité 1, 2 et 3

Pour chaque épreuve:

- Méthodologie
- Exercices d'application
- Eléments de connaissances transversales
- 6 devoirs + correction personnalisée



Préparation à l'épreuve orale d'admission n°1 et 2

- Méthodologie de l'épreuve et techniques de communication à l'oral
- Se présenter à l'oral
- Eléments de connaissances transversales
- Répondre aux questions du jury et mettre en valeur sa culture administrative
- Se démarquer des autres candidats
- 2 jurys fictifs pour chaque épreuve



ATTENTION: NOUS NE PREPARONS PAS AUX EPREUVES DE LANGUE ETRANGERE ET SPORTIVES

ET EN PLUS:

- **Gestion du stress**
- **Gestion du temps**
- **Culture administrative**

+ 500 fiches de révision / vidéos sur les incontournables de la culture administrative

+2000 questions de quiz pour tester et approfondir vos connaissances

RESSOURCES PEDAGOGIQUES

- Cours en ligne en direct/ en replay
- Cours vidéos
- Cours écrits
- Fiches de révision
- Podcasts
- Exercices d'applications
- Concours blancs / Mises en situation
- Jeux pédagogiques
- Forum de discussion

**+ COACHING PERSONNALISE
PENDANT 12 MOIS**

TAUX DE REUSSITE CONCOURS ET EXAMENS 2023:
98%

METHODES PEDAGOGIQUES :



OBJECTIF SMILE:

La méthode qui vous donne le sourire

S

SAVOIRS

Acquérir savoir, savoir faire et savoir être

M

METHODE

Acquérir étape par étape,
une méthode brevetée 100% originale,

I

INDIVIDUALISEE

Une formation 100% individualisée, 100% coachée

L

LUDIQUE

Apprendre tout en s'amusant

E

ENTRAÎNEMENTS

S'entraîner sur des exercices de nature variée,
et dans les conditions du concours



LES + DE LA PREPA :

- Une prépa 100% en ligne conçue par des experts du secteur public (anciens fonctionnaires, formateurs CNFPT, membres de jury)
- Des ressources pédagogiques nombreuses, variées et de haute qualité
- De nombreux entraînements/ concours blancs / mise en situation avec corrections personnalisées
- L'accompagnement par un coach expert de la préparation aux concours

